



เฉลิมพระเกียรติ โครงการจัดทำสื่อ ๖๐ พรรษา สมเด็จพระเทพรัตนราชสุดาฯ สยามบรมราชกุมารี

ชุดกิจกรรมการเรียนรู้ (สำหรับนักเรียน)

ระดับพัฒนา

กลุ่มสาระการเรียนรู้วิทยาศาสตร์

หน่วยการเรียนรู้ที่ ๓

สิ่งแวดล้อมและทรัพยากรธรรมชาติ

ชั้นประถมศึกษาปีที่ ๑-๓



ชื่อ - นามสกุล..... เลขที่.....

โรงเรียน.....

สำนักงานโครงการสมเด็จพระเทพรัตนราชสุดาฯ สยามบรมราชกุมารี
สำนักงานคณะกรรมการการศึกษาขั้นพื้นฐาน สถาบันส่งเสริมการสอนวิทยาศาสตร์และเทคโนโลยี

สารบัญ

หน้า

หน่วยย่อยที่ ๑	สิ่งแวดล้อมของฉัน	
เรื่อง	สิ่งแวดล้อม	๓
หน่วยย่อยที่ ๒	ความสัมพันธ์ของสิ่งมีชีวิตและสิ่งแวดล้อม	
เรื่อง	ความสัมพันธ์ของสิ่งมีชีวิตและสิ่งแวดล้อม	๑๑
หน่วยย่อยที่ ๓	ทรัพยากรของเรา	
เรื่อง	ทรัพยากรธรรมชาติ	๑๗
หน่วยย่อยที่ ๔	การใช้ทรัพยากรอย่างยั่งยืน	
เรื่อง	การใช้ทรัพยากรอย่างยั่งยืน	๒๙
ข้อสอบประจำหน่วย		๓๕

ใบงาน



ป. ๓.๑ / ผ. ๑

หน่วยย่อยที่ ๑ สิ่งแวดล้อมของฉัน

เรื่อง สิ่งแวดล้อม



ชั้นประถมศึกษาปีที่ ๑ ๒ และ ๓

ชื่อ-สกุล ชั้น เลขที่
วันที่ เดือน พ.ศ.

☆☆ บ.๓.๑ / ผ.๑-๐๑

กิจกรรมที่ ๑ สิ่งรอบตัวมีอะไรบ้าง

จุดประสงค์

สังเกต ระบุความหมายของสิ่งแวดล้อมและจำแนกประเภทของสิ่งแวดล้อม

วัสดุ-อุปกรณ์

- ๑. กระดาษสำหรับทำบัตรคำ
- ๒. ดินสอ
- ๓. ดินสอสี



วิธีทำ

- ๑. สำรวจสิ่งต่างๆ รอบตัว บันทึกสิ่งที่สังเกตได้
- ๒. จำแนกสิ่งที่สังเกตได้ออกเป็น สิ่งมีชีวิตกับ สิ่งไม่มีชีวิต บันทึกผล
- ๓. จำแนกสิ่งไม่มีชีวิตออกเป็น
 - สิ่งที่เกิดขึ้นเองตามธรรมชาติ
 - สิ่งที่มนุษย์สร้างขึ้น บันทึกผล



ชื่อ-สกุล ชั้น เลขที่

วันที่ เดือน พ.ศ.



บ.๓.๑ / พ.๑-๐๑

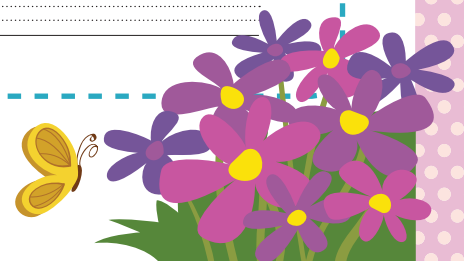
ใบงาน ๐๑ : สิ่งรอบตัว



บันทึกผลการทำกิจกรรม

สิ่งที่พบ “ในห้องเรียนของเรา” ได้แก่

สิ่งที่พบ “นอกห้องเรียนของเรา” ได้แก่





จำแนกสิ่งต่าง ๆ ที่พบทั้งในและนอกห้องเรียนโดยใช้การมีชีวิตและลักษณะการเกิดเป็นเกณฑ์

ในห้องเรียน

สิ่งที่มีชีวิต

สิ่งที่ไม่มีชีวิต



Blank writing area for 'สิ่งที่มีชีวิต' (Living things) with horizontal lines.

Blank writing area for 'สิ่งที่ไม่มีชีวิต' (Non-living things) with horizontal lines.

เกิดขึ้นเองตามธรรมชาติ

มนุษย์สร้างขึ้น



Blank writing area for 'เกิดขึ้นเองตามธรรมชาติ' (Naturally occurring) with horizontal lines.

Blank writing area for 'มนุษย์สร้างขึ้น' (Man-made) with horizontal lines.



นอกห้องเรียน

สิ่งที่มีชีวิต

สิ่งที่ไม่มีชีวิต

Blank writing area for 'สิ่งที่มีชีวิต' (Living things) with horizontal lines.

Blank writing area for 'สิ่งที่ไม่มีชีวิต' (Non-living things) with horizontal lines.

เกิดขึ้นเองตามธรรมชาติ

มนุษย์สร้างขึ้น

Blank writing area for 'เกิดขึ้นเองตามธรรมชาติ' (Occurs naturally) with horizontal lines.

Blank writing area for 'มนุษย์สร้างขึ้น' (Man-made) with horizontal lines.



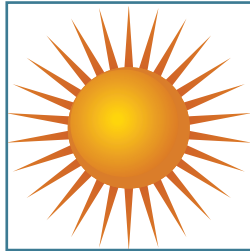
ชื่อ-สกุล ชั้น เลขที่
วันที่ เดือน พ.ศ.

☆☆ บ.๓.๑ / พ. ๑-๐๒

ใบงาน ๐๒ : แบบฝึกหัด เรื่องสิ่งแวดล้อมรอบตัว

คำชี้แจง : สังเกตภาพต่อไปนี้ แล้วทำเครื่องหมาย ✓ ลงใน □ หน้าภาพที่เป็น
สิ่งที่เกิดขึ้นเองตามธรรมชาติ และทำเครื่องหมาย X ลงใน □ หน้าภาพ
ที่เป็นสิ่งที่มนุษย์สร้างขึ้น พร้อมทั้งระบุประโยชน์ของสิ่งที่อยู่ในภาพ

๑.



๒.



๓.



๔.



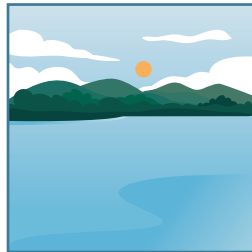
๒๒.



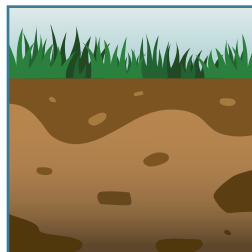
๒๓.



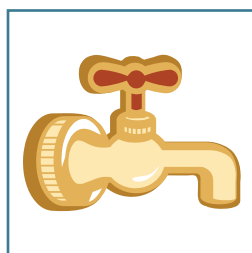
๒๔.



๒๕.



๒๖.



๒๗.



ใบงาน



ป. ๓.๒ / ผ. ๒

หน่วยย่อยที่ ๒

ความสัมพันธ์ของสิ่งมีชีวิตและสิ่งแวดล้อม

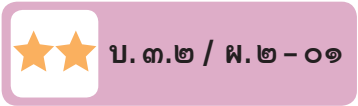
เรื่อง ความสัมพันธ์ของสิ่งมีชีวิตและสิ่งแวดล้อม



ชั้นประถมศึกษาปีที่ ๑ ๒ และ ๓

ชื่อ-สกุล ชั้น เลขที่

วันที่ เดือน พ.ศ.



กิจกรรมที่ ๑ สิ่งมีชีวิตนี้สำคัญอย่างไร

จุดประสงค์

สังเกตและระบุถึงรูปร่างลักษณะของสิ่งมีชีวิตที่มีความสัมพันธ์กับสิ่งแวดล้อม

วัสดุ-อุปกรณ์

—

วิธีทำ

๑. เลือกสิ่งมีชีวิตที่สนใจกลุ่มละ ๑ ชนิด
๒. ระบุชนิดของสิ่งมีชีวิตที่สนใจ สังเกตและบันทึกรูปร่างลักษณะของสิ่งมีชีวิตนั้น พร้อมทั้งอธิบายรูปร่างลักษณะที่เป็นประโยชน์ต่อสิ่งมีชีวิตชนิดนั้นแล้วบันทึกผล
๓. ค้นคว้าความสัมพันธ์ระหว่างสิ่งมีชีวิตชนิดนั้นกับสิ่งแวดล้อมแล้วบันทึกผล



ชื่อ-สกุล ชั้น เลขที่

วันที่ เดือน พ.ศ.



ใบงาน ๐๑ : ความสัมพันธ์ของสิ่งมีชีวิตและสิ่งแวดล้อม

บันทึกผลการทำกิจกรรม

สิ่งมีชีวิตนี้ คือ

สิ่งมีชีวิตมีรูปร่างลักษณะ ดังนี้



ชื่อ-สกุล ชั้น เลขที่
วันที่ เดือน พ.ศ.



ใบงาน ๐๒ : แบบฝึกหัด เรื่องความสัมพันธ์ของสิ่งมีชีวิต กับสิ่งแวดล้อม

คำชี้แจง : ตอบคำถามต่อไปนี้ให้ถูกต้อง

๑.



รูปร่าง ลักษณะใดของไก่ที่เหมาะสมกับการจิกข้าวเปลือก

.....
.....

รูปร่าง ลักษณะอื่นๆ ไตบ้าง ที่ทำให้ไก่อดำรงชีวิตอยู่ได้

.....
.....

ไก่อมีความสัมพันธ์กับสิ่งแวดล้อมอย่างไร

.....
.....
.....

๒.



รูปร่าง ลักษณะของก้ามปูและขาปูเหมาะสมกับการดำรง
ชีวิตอย่างไร

.....
.....
.....

ปูมีความสัมพันธ์กับสิ่งแวดล้อมอย่างไร

.....
.....
.....



๓.



รูปร่าง ลักษณะใดของนกที่เหมาะสมกับการจับปลาและ
เกาะกิ่งไม้

นกมีความสัมพันธ์กับสิ่งแวดล้อมอย่างไร

๔.



รูปร่าง ลักษณะใดของผีเสื้อที่เหมาะสมกับ
การดูดน้ำหวานของดอกไม้

ผีเสื้อมีความสัมพันธ์กับสิ่งแวดล้อมอย่างไร

๕.



รูปร่างลักษณะใดของเป็ดที่เหมาะสมกับ
การว่ายน้ำ

เป็ดมีความสัมพันธ์กับสิ่งแวดล้อมอย่างไร

ใบงาน



ป. ๓.๓ / พ. ๓

หน่วยย่อยที่ ๓ ทรัพยากรของเรา

เรื่อง ทรัพยากรธรรมชาติ



ชั้นประถมศึกษาปีที่ ๑ ๒ และ ๓

ชื่อ-สกุล ชั้น เลขที่
วันที่ เดือน พ.ศ.

☆☆ บ. ๓.๓ / พ. ๓ - ๐๑

กิจกรรมที่ ๑ ทรัพยากรธรรมชาติในท้องถิ่นมีอะไรบ้าง

จุดประสงค์

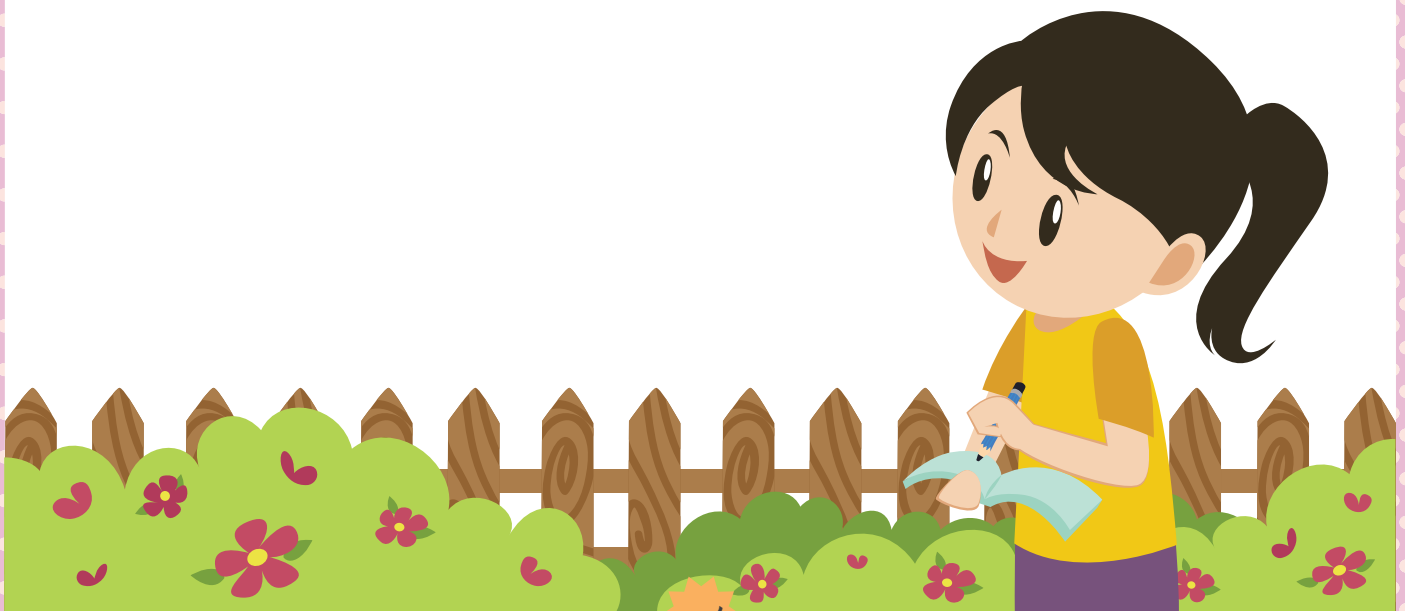
สำรวจและอธิบายความหมายของทรัพยากรธรรมชาติ พร้อมทั้งระบุ
ประโยชน์ของทรัพยากรธรรมชาติในท้องถิ่น

วัสดุ-อุปกรณ์

—

วิธีทำ

๑. สำรวจสิ่งต่างๆ รอบตัว บันทึกผล
๒. จำแนกสิ่งที่สำรวจได้ออกเป็นสิ่งที่เกิดขึ้นเองตามธรรมชาติกับสิ่งที่
มนุษย์สร้างขึ้น บันทึกผล
๓. อ่านใบความรู้และอภิปราย เพื่อลงความเห็นเกี่ยวกับประโยชน์ของ
ทรัพยากรธรรมชาติ บันทึกผล



ชื่อ-สกุล ชั้น เลขที่
วันที่ เดือน พ.ศ.



บ. ๓.๓ / พ. ๓-๐๑

ใบงาน ๐๑ : ทรัพยากรธรรมชาติในท้องถิ่น

บันทึกผลการทำกิจกรรม

ผลการสำรวจสิ่งต่างๆ รอบตัว



๑. สิ่งแวดล้อมที่เกิดขึ้นเองตามธรรมชาติได้แก่อะไรบ้าง



๒. สิ่งแวดล้อมที่มนุษย์สร้างขึ้นได้แก่อะไรบ้าง

๓. สิ่งแวดล้อมรอบตัวที่เกิดขึ้นเองตามธรรมชาติเรียกว่าอะไร ได้แก่อะไรบ้าง

๔. มีสิ่งแวดล้อมอื่นๆ อีกหรือไม่ ที่ไม่พบในท้องถิ่นของนักเรียน



ชื่อ-สกุล ชั้น เลขที่

วันที่ เดือน พ.ศ.



บ. ๓.๓ / พ. ๓-๐๒

ใบงาน ๐๒ : ประโยชน์ของทรัพยากรธรรมชาติในท้องถิ่น

คำชี้แจง : ๑. ให้สืบค้นประโยชน์ของทรัพยากรธรรมชาติในด้านต่างๆ ให้ได้มากที่สุดโดยจัดทำออกมาในรูปแบบของแผนผังความคิด (Mind map)

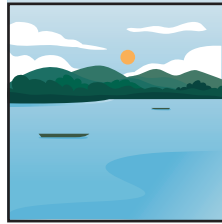
ตัวอย่าง

เป็นแหล่งต้นน้ำลำธาร

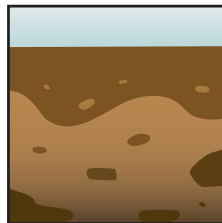


ต้นไม้





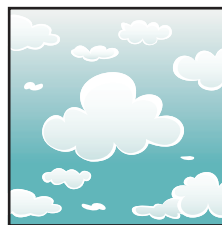
แหล่งน้ำ



ดิน



ສັດໝີ່ປ່າ



ອາກາດ



๒. ให้นักเรียนสรุปประโยชน์ของทรัพยากรธรรมชาติแต่ละประเภท

ป่าไม้

ดิน

แหล่งน้ำ

อากาศ

สัตว์ป่า

คำถามจุดคิด : หากนักเรียนมีการใช้พลังงานไฟฟ้าอย่างไม่ประหยัด
นักเรียนคิดว่าจะส่งผลกระทบต่อทรัพยากรใดมากที่สุด เพราะเหตุใด





ใบความรู้ เรื่องประโยชน์ของทรัพยากรธรรมชาติ

ดิน หิน น้ำ อากาศ ป่าไม้ สัตว์ป่า เป็นทรัพยากรธรรมชาติที่มีประโยชน์ต่อมนุษย์

๑. **ดิน** เป็นทรัพยากรธรรมชาติที่เราสามารถพบได้ทุกท้องถิ่น ซึ่งอาจเป็นชนิดที่ต่างกัน เช่น ดินทราย ดินเหนียว ดินร่วน ดินมีความสำคัญต่อการดำรงชีวิตของคน สัตว์ และพืช เพราะเป็นแหล่งในการปลูกพืช ซึ่งทำให้มีอาหารแก่คนและสัตว์ ดินยังเป็นที่อยู่อาศัยของพืชและสัตว์บางชนิด

๒. **น้ำ** น้ำแต่ละภาคของประเทศไทยมีความแตกต่างกันแล้วแต่ปริมาณฝนของแต่ละที่ น้ำมีความสำคัญต่อการดำรงชีวิตของสิ่งมีชีวิตต่าง ๆ และเป็นปัจจัยสำคัญในการเพาะปลูกพืช เลี้ยงสัตว์ และการทำอุตสาหกรรมต่าง ๆ ใช้เป็นแหล่งพลังงานผลิตกระแสไฟฟ้า

๓. **อากาศ** เป็นสิ่งที่มีอยู่ทุกหนทุกแห่ง อากาศมีความสำคัญต่อการดำรงชีวิตของสิ่งมีชีวิตทุกชนิด เพราะสิ่งมีชีวิตต่าง ๆ ต้องการอากาศสำหรับใช้ในการหายใจ

๔. **ป่าไม้** เป็นแหล่งที่อยู่อาศัยของสัตว์ป่าต่าง ๆ เป็นแหล่งผลิตอาหารสมุนไพร แหล่งผลิตไม้ นำมาใช้ทำสิ่งของเครื่องใช้ต่าง ๆ เป็นแหล่งต้นน้ำลำธาร ทำให้เกิดความชุ่มชื้น ป้องกันการพังทลายของหน้าดิน บรรเทาความรุนแรงของลมพายุ เป็นต้น





๕. สัตว์ป่า มีประโยชน์ต่อการศึกษาวีชีวิตและธรรมชาติของสัตว์เพื่อให้
มนุษย์ได้รู้จักวิธีการที่จะอาศัยอยู่ร่วมกับสิ่งมีชีวิตได้



ชื่อ-สกุล ชั้น เลขที่
วันที่ เดือน พ.ศ.

★★ บ. ๓.๓ / พ. ๓ - ๐๓

ใบงาน ๐๓ : แบบฝึกหัด เรื่องทรัพยากรธรรมชาติ

เติมคำข้อความข้างล่างให้สมบูรณ์

..... ที่เกิดตามธรรมชาติ

จัดเป็น

ตัวอย่าง

๑. ป่าไม้มีประโยชน์ คือ

.....
.....
.....

๒. มีประโยชน์ คือ

.....
.....

นำมาใช้ดื่มกิน เพราะปลูก



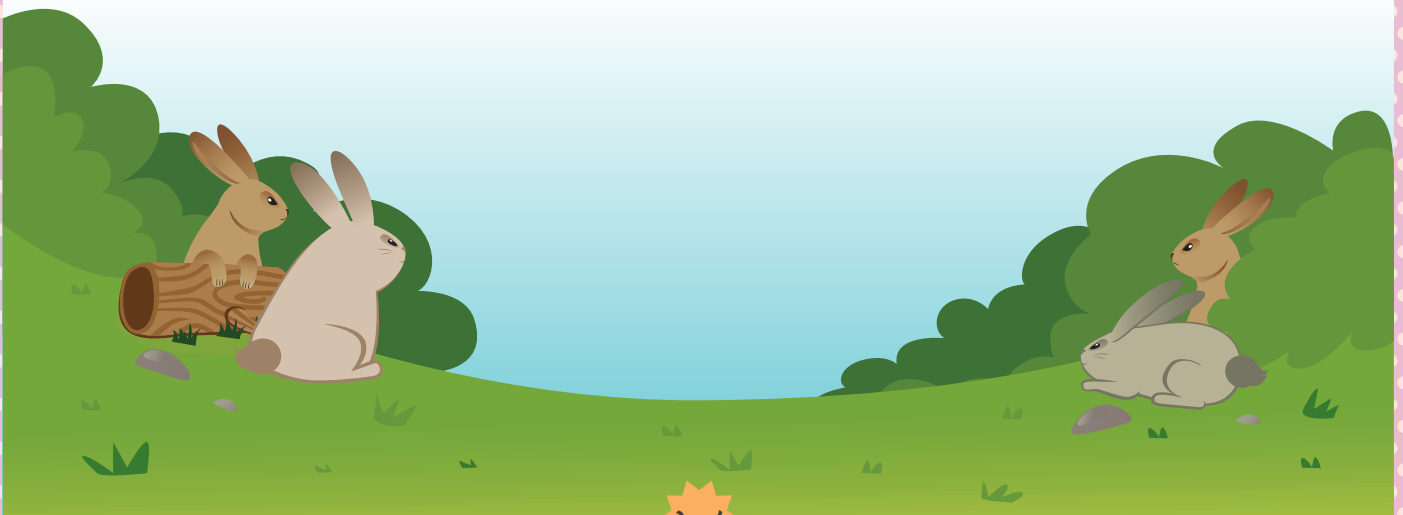


๓. ดินมีประโยชน์ คือ

๔. _____ มีประโยชน์ คือ

สิ่งมีชีวิตหายใจดำรงชีวิตได้

๕. สัตว์ป่ามีประโยชน์ คือ



ใบงาน



บ. ๓.๔ / ผ. ๔

หน่วยย่อยที่ ๔

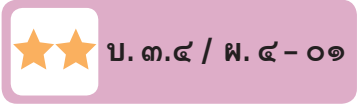
การใช้ทรัพยากรอย่างยั่งยืน

เรื่อง การใช้ทรัพยากรอย่างยั่งยืน



ชั้นประถมศึกษาปีที่ ๑ ๒ และ ๓

ชื่อ-สกุล ชั้น เลขที่
วันที่ เดือน พ.ศ.



กิจกรรมที่ ๑ จะใช้ทรัพยากรธรรมชาติอย่างไร

จุดประสงค์

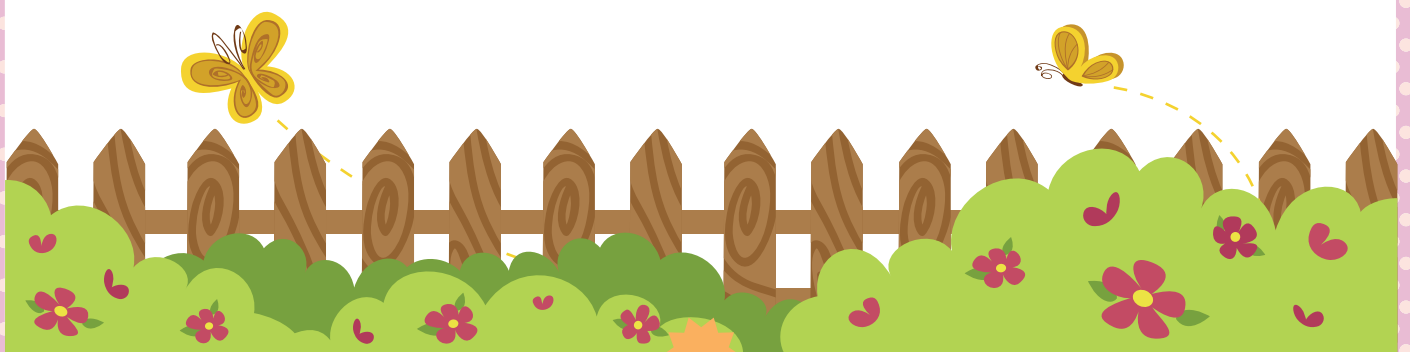
ตระหนักในคุณค่าของทรัพยากรธรรมชาติ และใช้ทรัพยากรอย่างประหยัดและคุ้มค่า

วัสดุ-อุปกรณ์

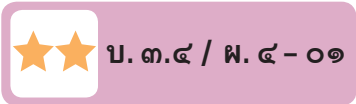
—

วิธีทำ

- นักเรียนบันทึกกิจกรรมประจำวันของตน ตั้งแต่เวลา ๐๖.๐๐ – ๒๐.๐๐ น. ในประเด็นต่างๆ ดังนี้
 - มีกิจกรรมอะไรบ้าง
 - ใช้ทรัพยากรธรรมชาติอะไร
 - มีผลที่เกิดต่อสิ่งแวดล้อมอย่างไร
 - มีแนวทางการแก้ไขอย่างไร
- บันทึกข้อมูลและอภิปรายผลการบันทึกกับสมาชิกในกลุ่ม พร้อมหาข้อสรุปและแนวทางการใช้ทรัพยากรธรรมชาติอย่างประหยัดและคุ้มค่า



ชื่อ-สกุล ชั้น เลขที่
วันที่ เดือน พ.ศ.



ใบงาน ๐๑ : การใช้ทรัพยากรธรรมชาติอย่างประหยัดและคุ้มค่า

บันทึกผลการทำกิจกรรม

ตาราง กิจกรรมที่เกี่ยวข้องกับการใช้ทรัพยากรธรรมชาติใน ๑ วัน

ลำดับที่	กิจกรรม	ทรัพยากรที่ใช้	ผลต่อสิ่งแวดล้อม	แนวทางแก้ไข

คำถามหลังจากทำกิจกรรม

๑. ทรัพยากรธรรมชาติที่นักเรียนใช้มากที่สุดคืออะไร

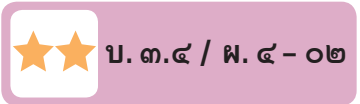
.....
.....
.....

๒. ผลกระทบต่อสิ่งแวดล้อมมากที่สุดคืออะไร

.....
.....
.....
.....
.....

ชื่อ-สกุล ชั้น เลขที่

วันที่ เดือน พ.ศ.



ใบงาน ๐๒ : แบบฝึกหัด เรื่องการใช้ทรัพยากรธรรมชาติ

คำชี้แจง : เลือกทรัพยากรธรรมชาติ ๑ อย่าง เขียนรณรงค์เชิญชวนให้คนในท้องถิ่นใช้ทรัพยากรธรรมชาติอย่างประหยัดและคุ้มค่าให้น่าสนใจ

Large dashed blue rectangular area for writing the answer.





โรงเรียน ข้อสอบวิชา วิทยาศาสตร์
หน่วยการเรียนรู้ที่ ๓ สิ่งแวดล้อมและทรัพยากรธรรมชาติรอบตัว
ภาคเรียนที่ ปีการศึกษา ชั้นประถมศึกษาปีที่
สอบวันที่

ชื่อ - นามสกุล เลขที่ ชั้น

คำชี้แจง :

ข้อสอบมีทั้งหมด ๕ ข้อ รวม ๓ หน้า เวลา ๒๐ นาที คะแนนเต็ม ๕ คะแนน
ให้เขียนเครื่องหมาย X ทับตัวอักษรหน้าคำตอบที่ถูกต้องที่สุด ๕ ข้อ ๕ คะแนน

คะแนนเต็ม	คะแนนที่ได้
๕	

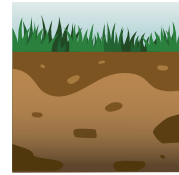
ขอให้นักเรียนตั้งใจทำข้อสอบด้วยความซื่อสัตย์สุจริต

๑. ภาพข้อใดต่อไปนี่ที่แสดงองค์ประกอบของสิ่งแวดล้อมได้ครบสมบูรณ์

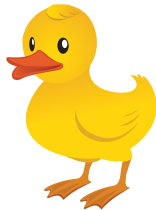
ก.



ข.



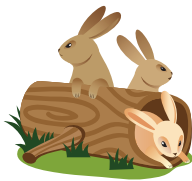
ค.



ง.



๒. ภาพในข้อใด ไม่เป็น ความสัมพันธ์ของสิ่งมีชีวิตกับสิ่งแวดล้อมในลักษณะของแหล่งอาหาร



ก.



ข.



ค.



ง.

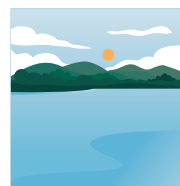
๓. ข้อใด ไม่จัด เป็นทรัพยากรธรรมชาติ



ก.



ข.



ค.



ง.

๔. ใคร เป็นคนที่มีวิธีการใช้น้ำอย่างประหยัดมากที่สุด

- ก. จูน รีดผ้าที่ละลาย ๆ ขึ้น
- ข. เจน ปิดน้ำทุกครั้งหลังอาบน้ำเสร็จ
- ค. จิน เทศอาหารเหลือเพื่อเลี้ยงปลาในคลอง
- ง. เจิน ฉีดยาฆ่าแมลงลงน้ำเพื่อให้น้ำสะอาดขึ้น

๕. ข้อใดคือความหมายของทรัพยากรธรรมชาติที่ถูกต้องที่สุด

- ก. สิ่งแวดล้อมที่อยู่ล้อมรอบตัวเรา มีประโยชน์หรือไม่มีประโยชน์ก็ได้
- ข. สิ่งแวดล้อมที่อยู่ล้อมรอบตัวเรา ประกอบด้วยสิ่งมีชีวิตและไม่มีชีวิต
- ค. สิ่งแวดล้อมที่อยู่ล้อมรอบตัวเรา ทั้งมนุษย์สร้างขึ้นและธรรมชาติสร้างขึ้น
- ง. สิ่งแวดล้อมที่เกิดขึ้นตามธรรมชาติ มีความสำคัญต่อการดำรงชีวิตของมนุษย์

